



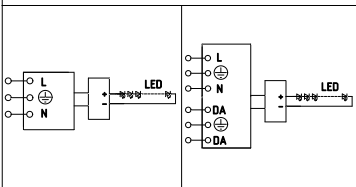
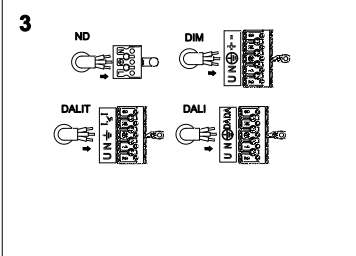
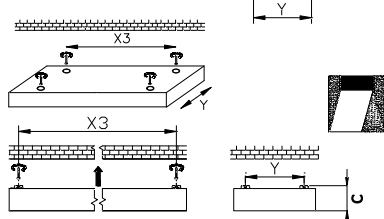
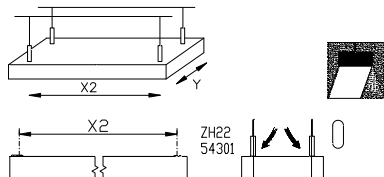
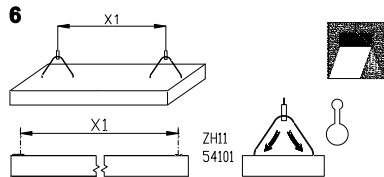
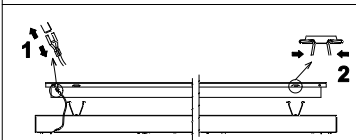
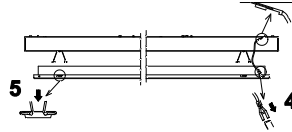
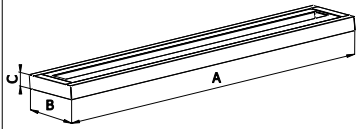
AREL ASYMETR

1660001106

• Directions for use • Návod k použití • Návod k použitíu • Bedienungsanleitung • Instrukcija montafu oprawy • Használati utasítás • Lieto-anas pamācība • Naudojimosi insrukcija • Kasutamisujuhend • Instructiuni de folosire • Uputstvo za upotrebu • Navodilo za uporabo • Monteringsanvisning • Угъгване • Manual de instrucciones • Gebruiksaanwijzing • Mode d'emploi • Istruzioni per l'uso • Monteringsveledning • Modo de empleo • NEAKATEYΘYNSHTIAXPHSH



AREL [mm]	X1	X2	X3	Y	C	B	A
AREL M	1090	1050	1000	170	57	245	1245
AREL L	1390	1350	1300	170	57	245	1545



Upozornění! Montáž svítidla smí provádět pouze odborná elektromontážní firma nebo osoba s elektrotechnickou kvalifikací.
 Attention! The lighting unit may only be assembled by a skilled firm or by person with electrotechnical qualification.
 Sicherheitshinweis! Die Montage und die elektrische Installation der Leuchte muss von einer Elektrofachkraft durchgeführt werden..
 Světelný zdroj tohoto svítidla je nevyměnitelný, po skončení životnosti tohoto svítidla je nutno vyměnit celé svítidlo.
 Die Lichtquelle kann nicht gewechselt werden, nach Ablauf der Lebensdauer der Lichtanlage ist es nötig, die gesamte Lichtanlage zu wechseln.
 The light source of this luminaire is not replaceable, when the light source reaches its end of life the whole luminaire should be replaced.
 Na tento výrobek se poskytuje záruka 60 měsíců od data prodeje. Záruka se nevztahuje na závady způsobené nevhodným zacházením.
 The warranty period of this product is 60 months from the purchase date. The warranty doesn't cover damage caused by improper handling.



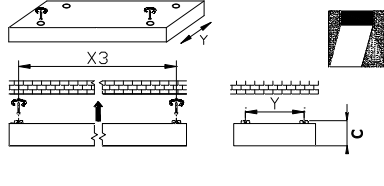
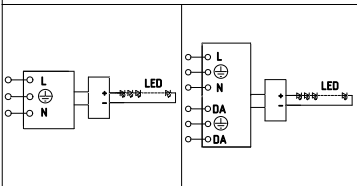
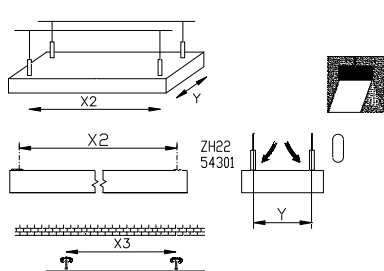
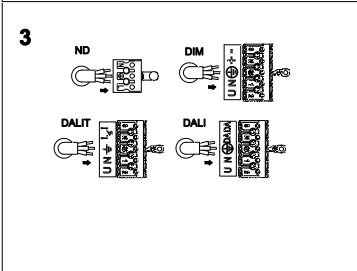
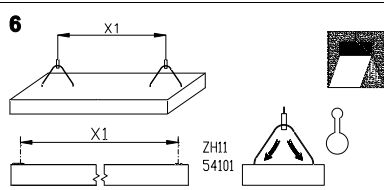
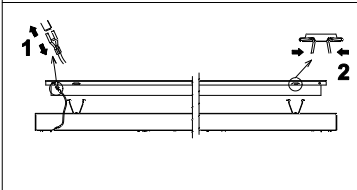
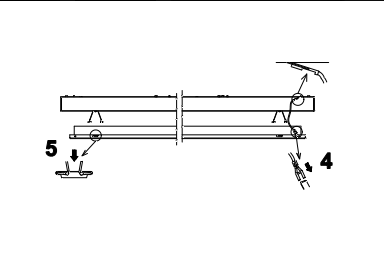
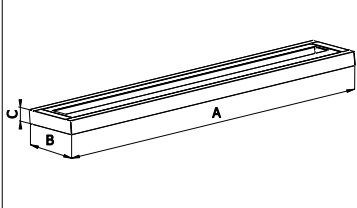
AREL ASYMETR

1660001106

- Directions for use • Návod k použití • Návod k použitíu • Bedienungsanleitung • Instrukcija montafu opravy • Használati utasítás • Lieto-anas pamācība • Naudojimosi instrukcija • Kasutamisujuhend • Instructiuni de folosire • Uputstvo za upotrebu • Navodilo za uporabo • Monteringsanvisning • Угъгване • Manual de instrucciones • Gebruiksaanwijzing • Mode d'emploi • Istruzioni per l'uso • Monteringsveledning • Modo de empleo • NEAKATEYΘYNSHTIAXPHSH



AREL [mm]	X1	X2	X3	Y	C	B	A
AREL M	1090	1050	1000	170	57	245	1245
AREL L	1390	1350	1300	170	57	245	1545



Upozornění! Montáž svítidla smí provádět pouze odborná elektromontážní firma nebo osoba s elektrotechnickou kvalifikací.
 Attention! The lighting unit may only be assembled by a skilled firm or by person with electrotechnical qualification.
 Sicherheitshinweis! Die Montage und die elektrische Installation der Leuchte muss von einer Elektrofachkraft durchgeführt werden..
 Světelný zdroj tohoto svítidla je nevyměnitelný, po skončení životnosti tohoto svítidla je nutno vyměnit celé svítidlo.
 Die Lichtquelle kann nicht gewechselt werden, nach Ablauf der Lebensdauer der Lichtanlage ist es nötig, die gesamte Lichtanlage zu wechseln.
 The light source of this luminaire is not replaceable, when the light source reaches its end of life the whole luminaire should be replaced.
 Na tento výrobek se poskytuje záruka 60 měsíců od data prodeje. Záruka se nevztahuje na závady způsobené nevhodným zacházením.
 The warranty period of this product is 60 months from the purchase date. The warranty doesn't cover damage caused by improper handling.